

## Professionaalsete märgistusteipide ülevaade

Leia oma ettevõttele sobivaim märgistusteip!

Võrdle meilahendusivastavaltliikluskoormusele,keskkonnalejatööstusenõudmistele.

### Tootelahendused

#### PermaStripe – Raskeveoteip

**Paksus: 1.3 mm**

Omadused:

- Läbinisti ühtlane värv
- Tugev püsiliim
- Kaldserv (bevel)



**(Custom)** Erivõimalused:

Saadaval spetsiaalsed väljalõiked (Die-Cuts).

Sobivus:

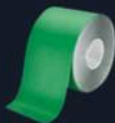
Ideaalnetihedaliiklusegaaladeleja raskeveokitele / tõstukitele.

#### PermaRoute – Süsteemiteip

**Paksus: 960 µm**

Omadused:

- Vastupidavlaminaatkonstruktsioon
- Tugev püsiliim
- Puudub kaldserv



**(Custom)** Erivõimalused:

Lõigatavmistaheskujundiks,etluua terviklikke radu ja süsteeme.

Sobivus:

Suurepärane keskmise ja tiheda liiklusega aladele.

#### PermaLean – Kergteip

**Paksus: 570 µm**

Omadused:

- Tugevpüsiliim
- Puudub kaldserv

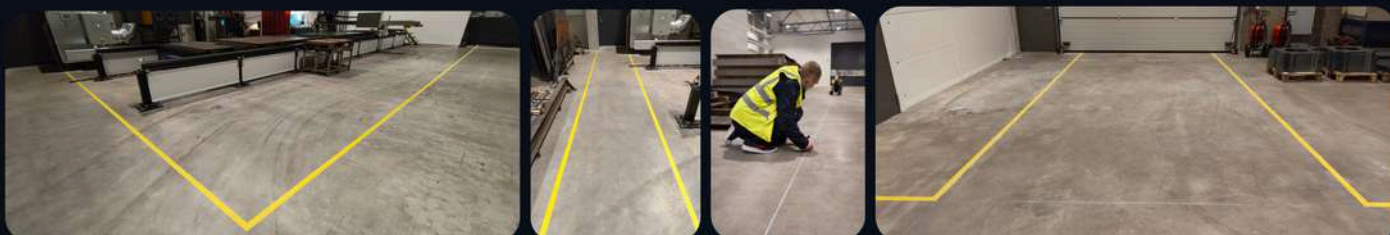


**(Custom)** Erivõimalused

Võimalikrükituddisain võisõnum; saadaval ühevärvilise laminaadina (Pantone ja RAL värvid).

Sobivus:

Suurepärane jalgsi- ja kergliikluseks.



## Omaduste ja kasutusvaldkondade võrdlus

Kiire ülevaade, milline teibilahendus sobib kõige paremini vastupidavuse, liikluskoormuse ja tootmiskeskonna poolest.

Omadus / kasutus	PermaStripe	PermaRoute	PermaLean
Vastupidavus	Maksimaalne	Väga kõrge	Kõrge
"Lean" sobivus (õhukus)	Madal	Hea	Idealne
Tihe liiklus / mootorsõidukid	Sobib suurepäraselt	Sobib osaliselt	Ei soovitata
Keskmine / madal liiklus	Sobib	Sobib suurepäraselt	Sobib suurepäraselt
Jalakäijate ala (football)	Sobib	Sobib	Sobib
Ladustus- ja kogunemisalad	Sobib	Sobib	Sobib

## Millist teipi valida ja kui pikk on tehasegarantii?

### PermaStripe

Kui prioriteediksonmaksimaalne vastupidavus, intensiivne liiklus ning tõstukite või raskeveokite kasutus.

3 AASTAT

### PermaRoute

Kui vajadsüsteemset teekonna- ja tsoonimärgistust ning head vastupidavust keskmise kuni tiheda liikluse korral.

2 AASTAT

### PermaLean

Kui fookuses on "Lean" protsessid, õhuke profiil, puhtad visuaalid ja kohandatav märgistus siledatel pindadel.

1 AASTA

Otsid kindlat tooni, vajad **eriti tugevat nakkuvust** spetsiifilisele põrandale või soovid muud (**custom**) erilahendust?

Aitame valida märgistuslahenduse, mis peab vastu nii ajale kui ka koormusele!

## Standardtoonid I

Safety-Grip on abrasiivmineraalidega isekleepuvlibisemisvastane teip, mis on mõeldud kiireks ja vastupidavaks paigalduseks erinevates tingimustes.

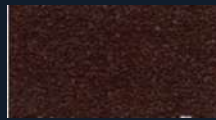
Kasutus: üldine libisemisvastane märgistus tootmises, laos, teenindusaladel ja käiguteedel.

Standard



Must  
H3401N

Standard



Pruun  
H3401G

Standard



Fluorestseeruv kollane  
H3401F

Standard



Roheline  
H3401V

Standard



Hall  
H3401S

Standard



Oranž  
H3401O

## Standardtoonid II ja ohumärgistus

Ülejäänud standardtoonid ning kontrastsed hoiatusmustrid tsoonide, servade ja ohtlike alade rõhutamiseks.

Standard



Punane  
H3401R

Standard



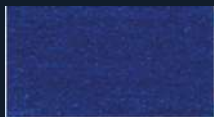
Valge  
H3401W

Standard



Kollane  
H3401Y

Standard



Sinine  
H3401B

Ohumärgistus



Punane / valge  
H3401A

Ohumärgistus



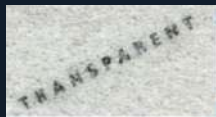
Must / kollane  
H3401D

## Coarse ja X-Coarse

Jämedama tekstuurigavariandid suuremapidavuse jaoks. Sobivad olukordadesse, kus vaja robustsemat haarduvust.

Märkus: coarse ja X-coarse lahendused on mõeldud tugevama pinnastruktuuri ja suurema pidavuse jaoks.

Coarse



Läbipaistev  
H3402T

Coarse



Must  
H3402N

Coarse



Kollane  
H3402Y

X-Coarse



Must  
H3402NUC

## Conformable - ebatastaste pindade jaoks

Originaalkataloogijärgisobib Conformable teipihvelplekile, tšekkerplaadile ja teistele ebahetlastele metallpindadele.

### Miks see erineb?

Conformable materjalil puudub nn mälu efekt. Surudes teibi ebahetlastele pinnale, jääb see sellesse vormi ega püüa tagasi tasaseks tõmbuda.

### Millal valida?

Kasuta seda siis, kui vajad kindlat nakkuvust treppidel, platvormidel või tehnilistes läbikäikudes, kus aluspind ei ole sile.

#### Conformable



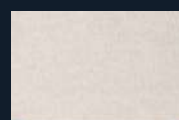
Must  
H3406N

#### Conformable



Oranž  
H3406O

#### Conformable



Valge  
H3406W

#### Conformable



Kollane  
H3406Y

#### Conformable



Must / kollane  
H3406D

## Fotoluminestseeruvad lahendused

Originaalkataloogijärgilaeb helendav teip endvalguseabilumbes 2tunnigajajääb seejärel nähtavaks ka täielikus pimeduses.

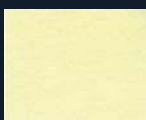
### Mida see annab?

Helendavad variandid parandavad nähtavust hämaras või voolukatkestuse korral. Need sobivad väljapääsusuundade, servade ja kriitiliste teekondade märgistamiseks.

### Oluline märkus

Originaali järgi on kasutatud helendav materjal mittetoksiline ning ei sisalda fosforit ega radioaktiivset materjali.

#### Helendav



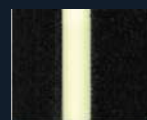
Fotoluminestseeruv  
H3403X

#### Helendav



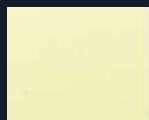
Helendav ohumärgistus  
H3403D

#### Glow Line



Must / helendav joon  
H3403N

#### Helendav



Väljapääsuteip  
H8101X

#### Helendav



Väljapääsuteip ohumärgistus  
H8101D